



Centraal Planbureau

# Pensioen, financiële planning en keuzearchitectuur

Marcel Lever

3 oktober 2018  
Conferentie Amsterdam



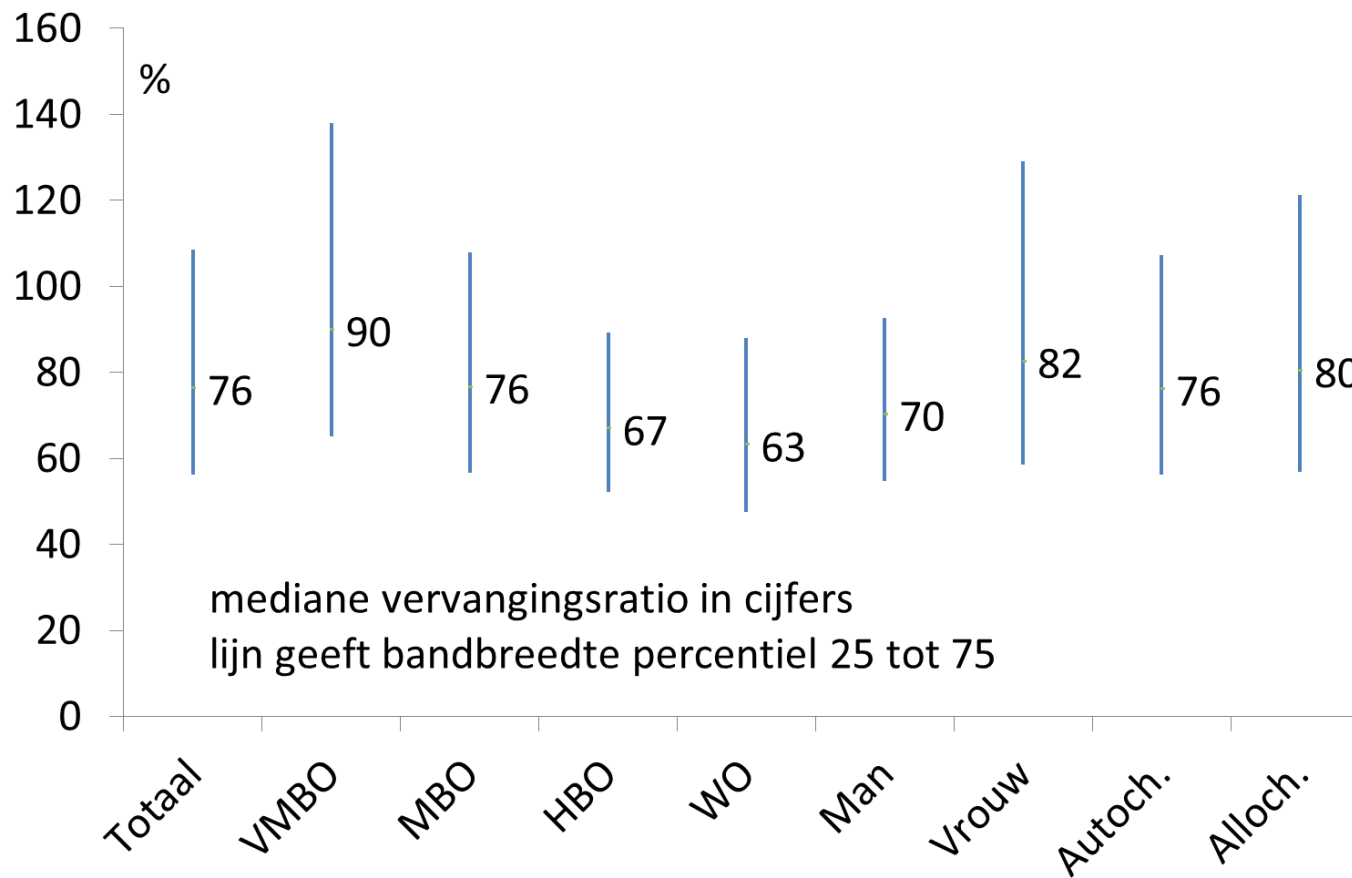


# Pensioen, financiële planning en keuzearchitectuur

- Deelname en premie-inleg
- Beleggingsbeleid en risicomanagement
- Pensioenleeftijd en uitkeringsfase
- Rol standaarden (defaults), keuzevrijheid en maatwerk

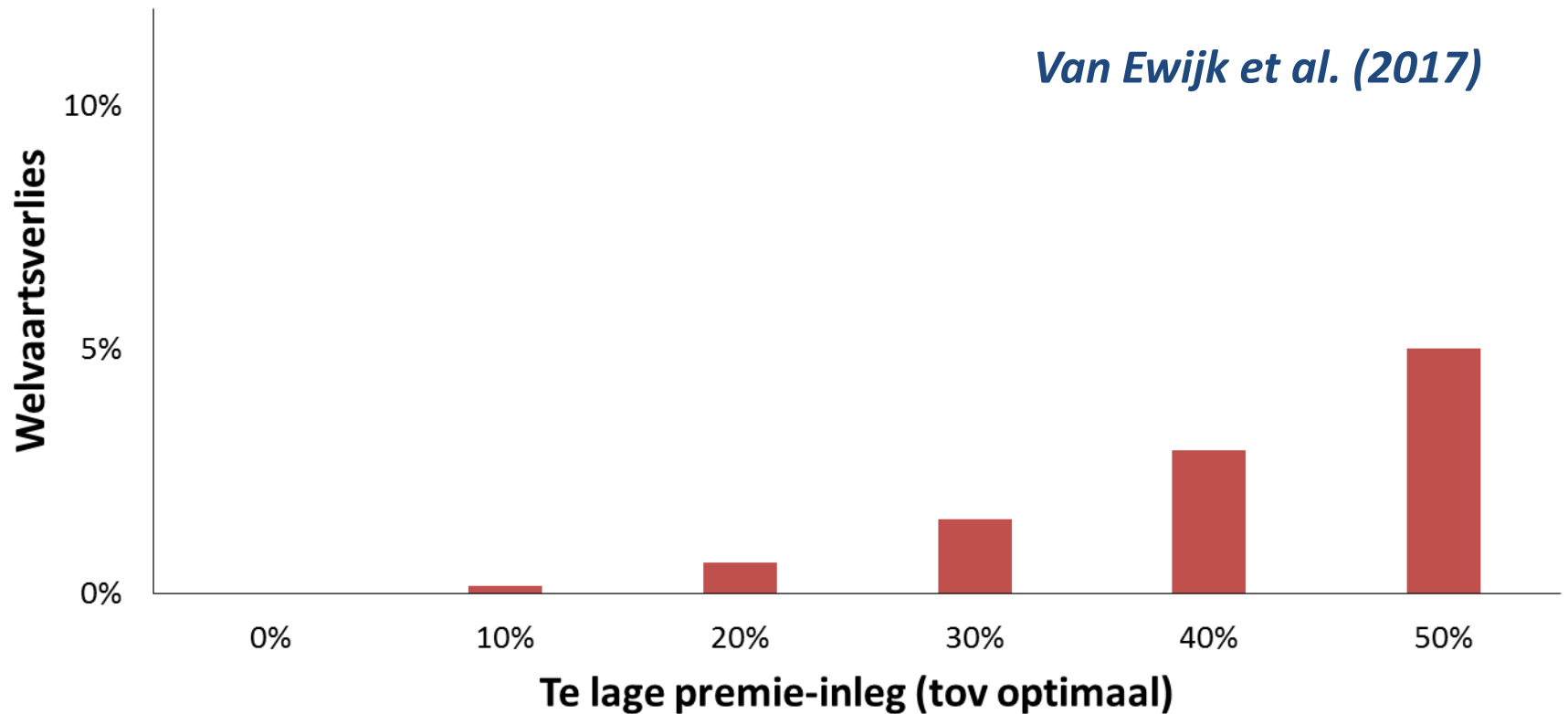


## Vervangingsratio's AOW + pensioen lopen sterk uiteen





## Welvaartsverlies van te lage premie-inleg kan fors zijn



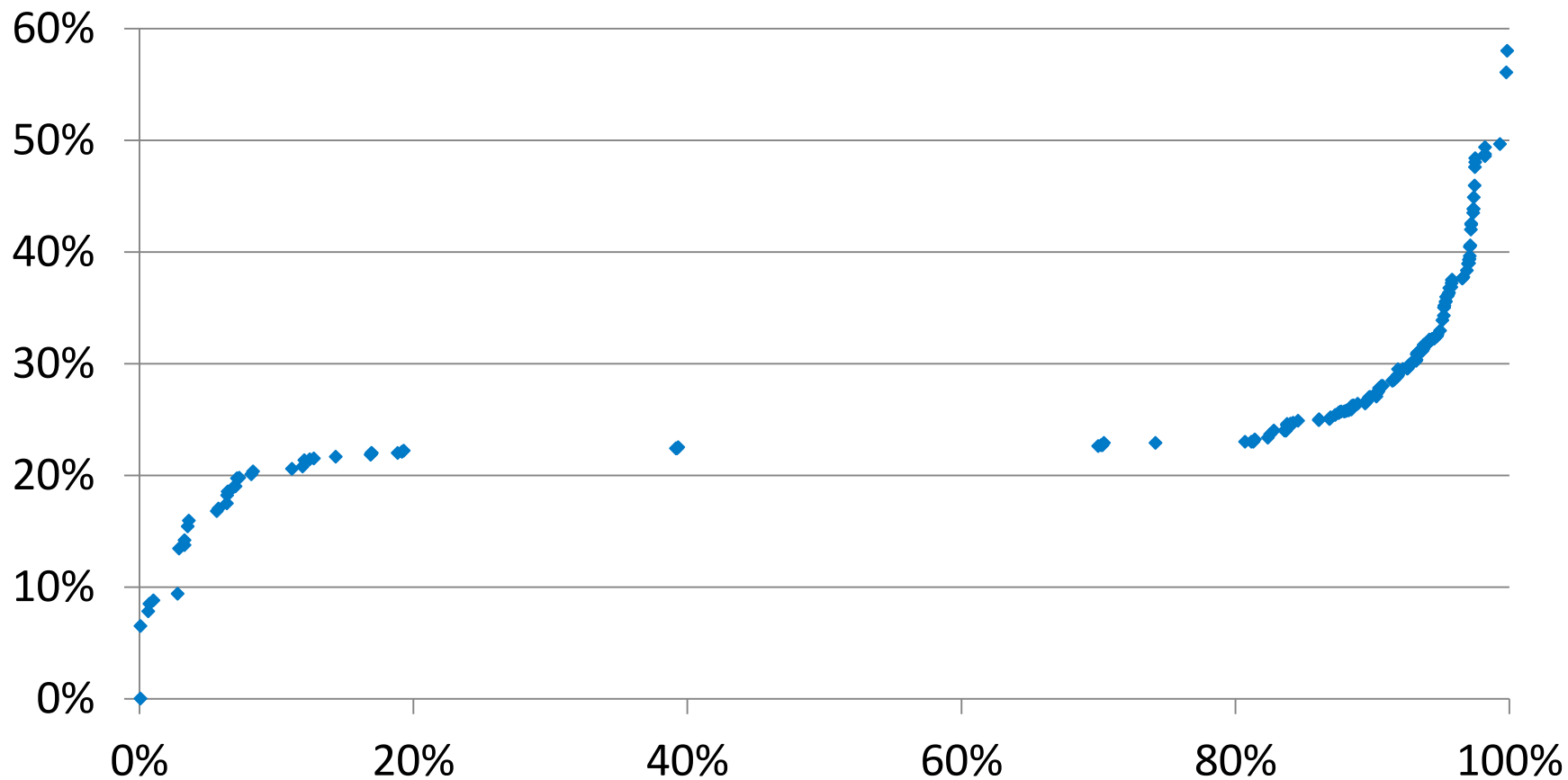


## Deelname aan pensioenopbouw in Nederland onder druk

- Werknemers zonder verplichte pensioenregeling
  - Witte vlek bedraagt naar schatting 4% van werknemers (CBS)
- Flex-werknemers bouwen soms heel weinig pensioen op
  - Tijdelijke contracten, wachttijd, lage inkomens
- ZZP
  - Pensioenbesparingen onder zelfstandigen blijven duidelijk achter bij die van werknemers (Netspar Brief 2)
  - Aantal zelfstandigen neemt duidelijk toe (CBS, CPB)
  - Heterogene groep
    - › Sommigen hebben veel vermogen in eigen onderneming
    - › Anderen zijn nauwelijks te onderscheiden van werknemers



## Pensioenpremies variëren sterk tussen regelingen



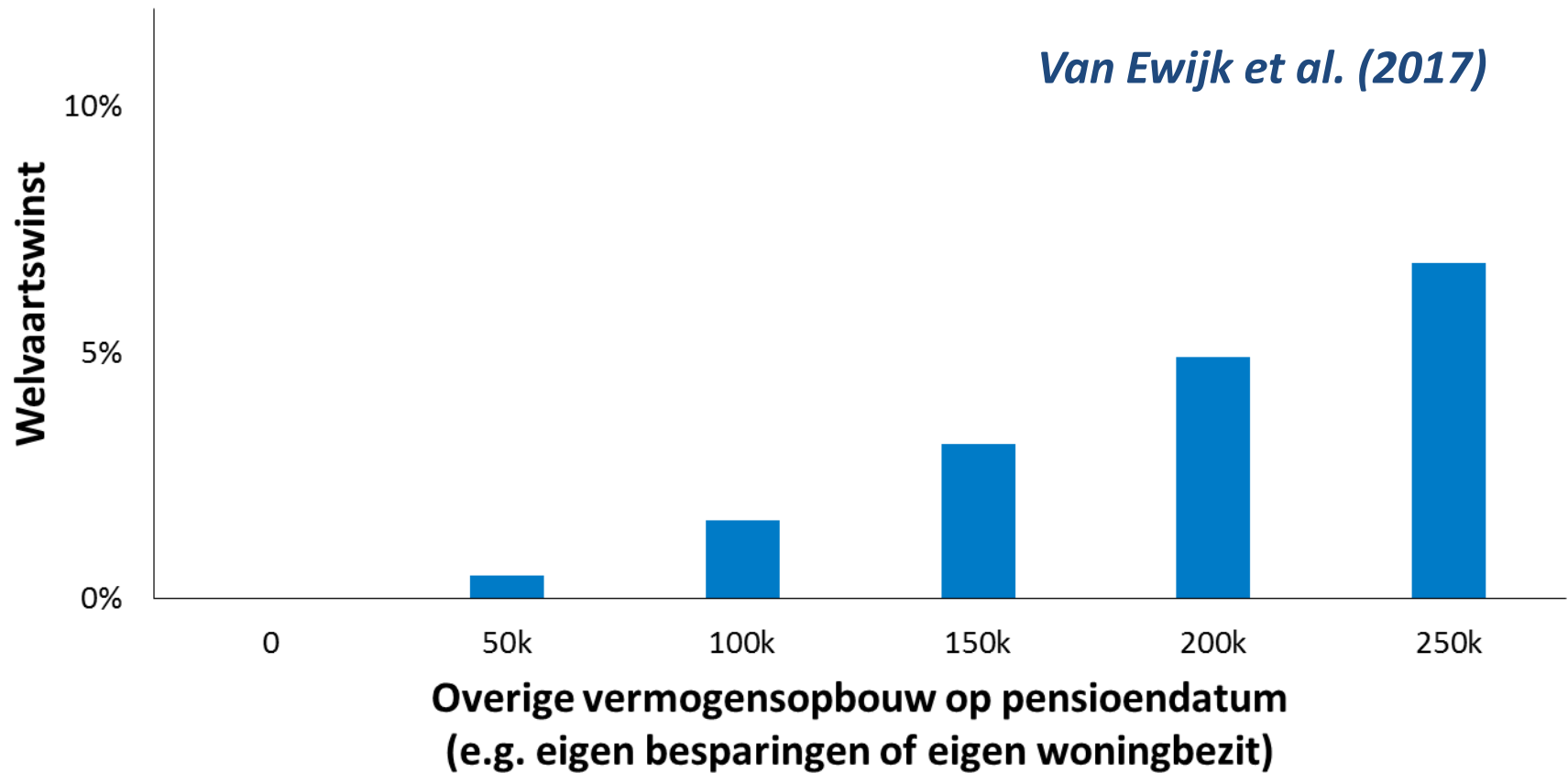


## Risico op oversparen

- Risico op oversparen
  - Verplichte deelname aan pensioenregeling
  - Verplichte aflossing hypotheek voor huiseigenaren
- Ervaren deelnemers deze combinatie als oversparen?
  - Huiseigenaren hebben bovengemiddeld inkomen, lagere VVR
  - Weinig deelnemers verkopen hun woning voor meer consumptie
    - › Uitgespaarde woonlasten bedragen helft van woningwaarde
  - Gepensioneerden teren weinig in op hun financiële vermogen
  - Eigen woning telt ook als voorzorg en/of als nalatenschap
- Alleen huiseigenaren gelegenheid bieden voor lagere inleg?
  - Maatwerk, begrensde keuzevrijheid?



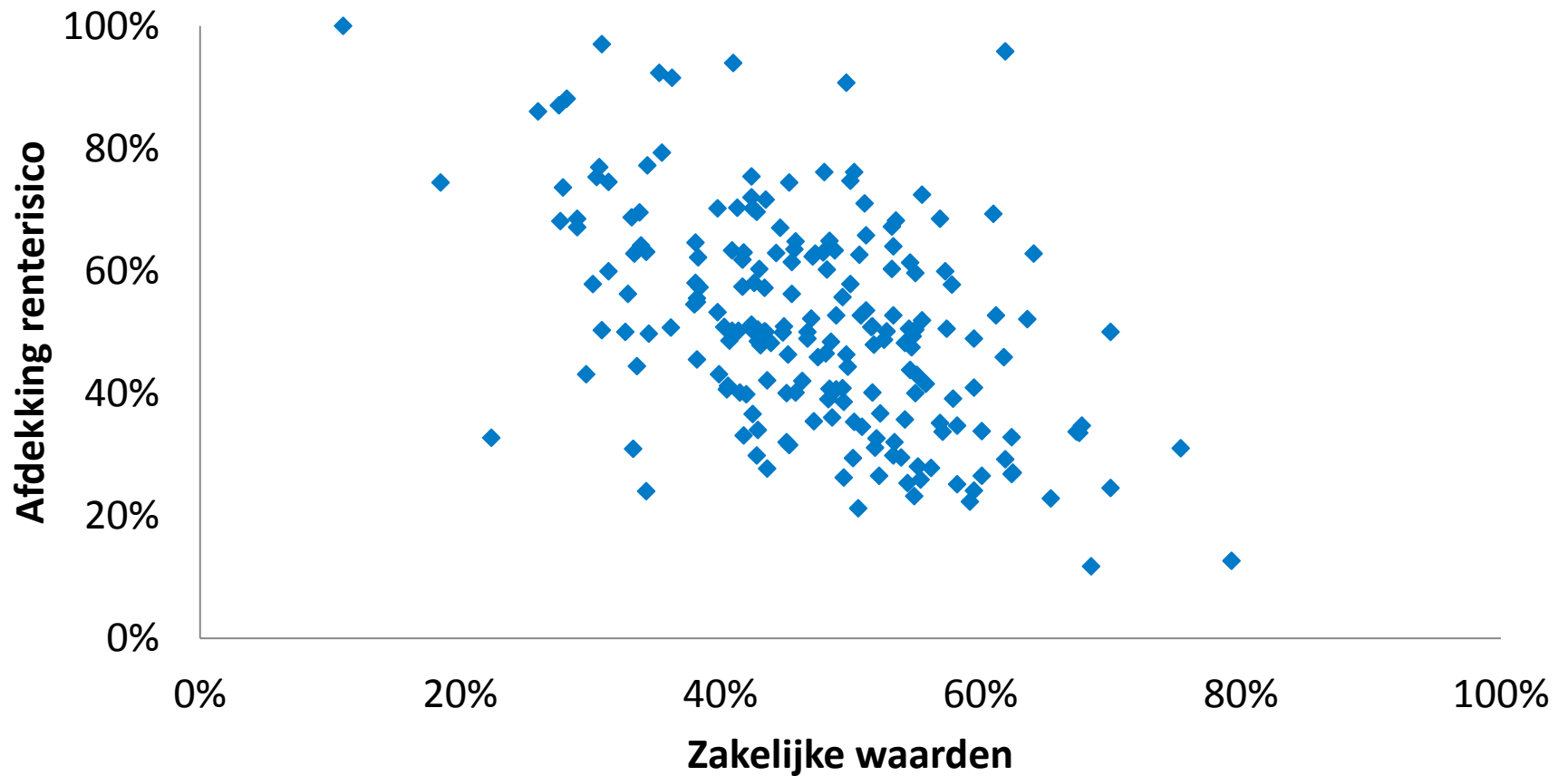
## Mogelijke welvaartswinst bij vermindering oversparen





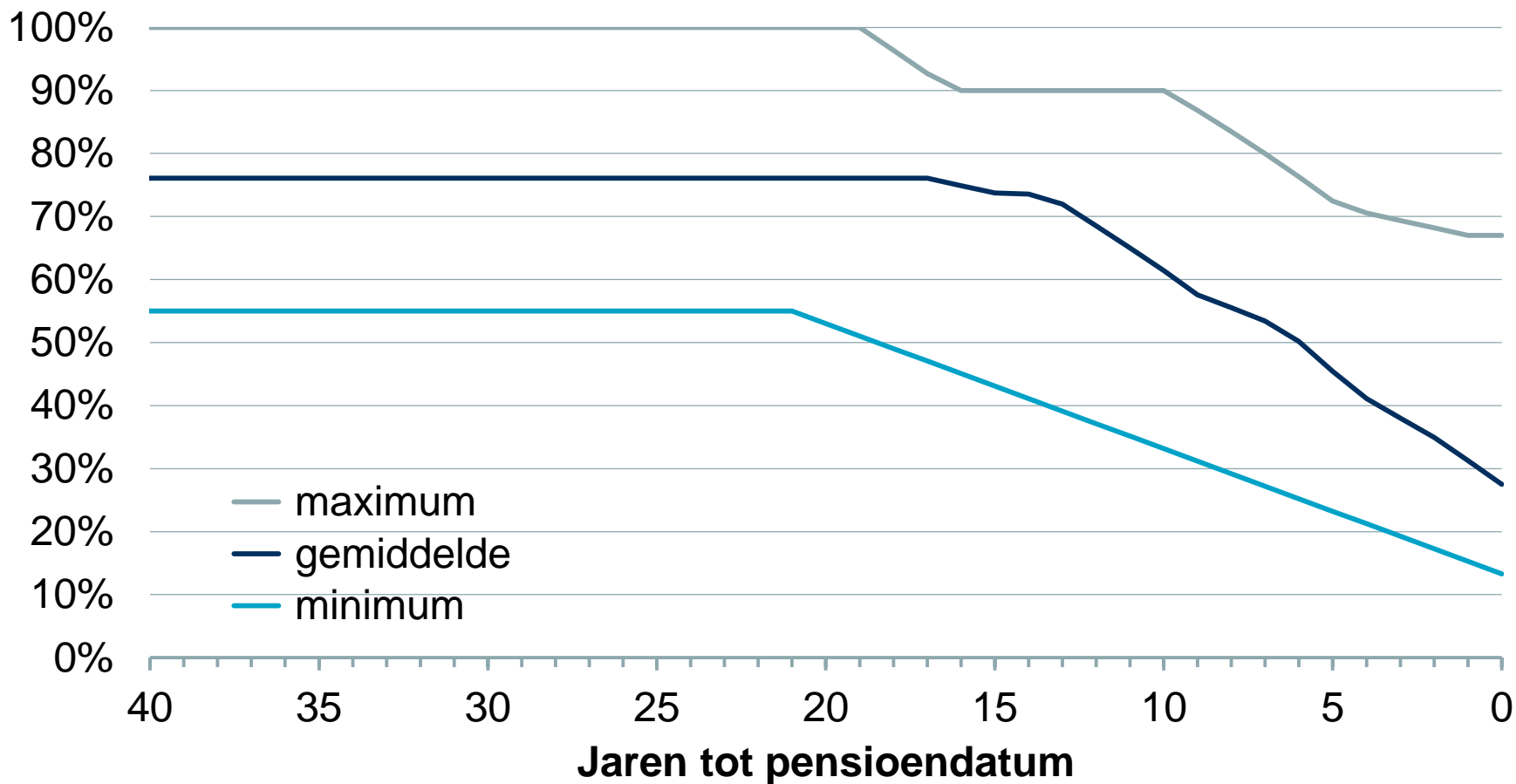


## Veel variatie in beleggingsbeleid in DB



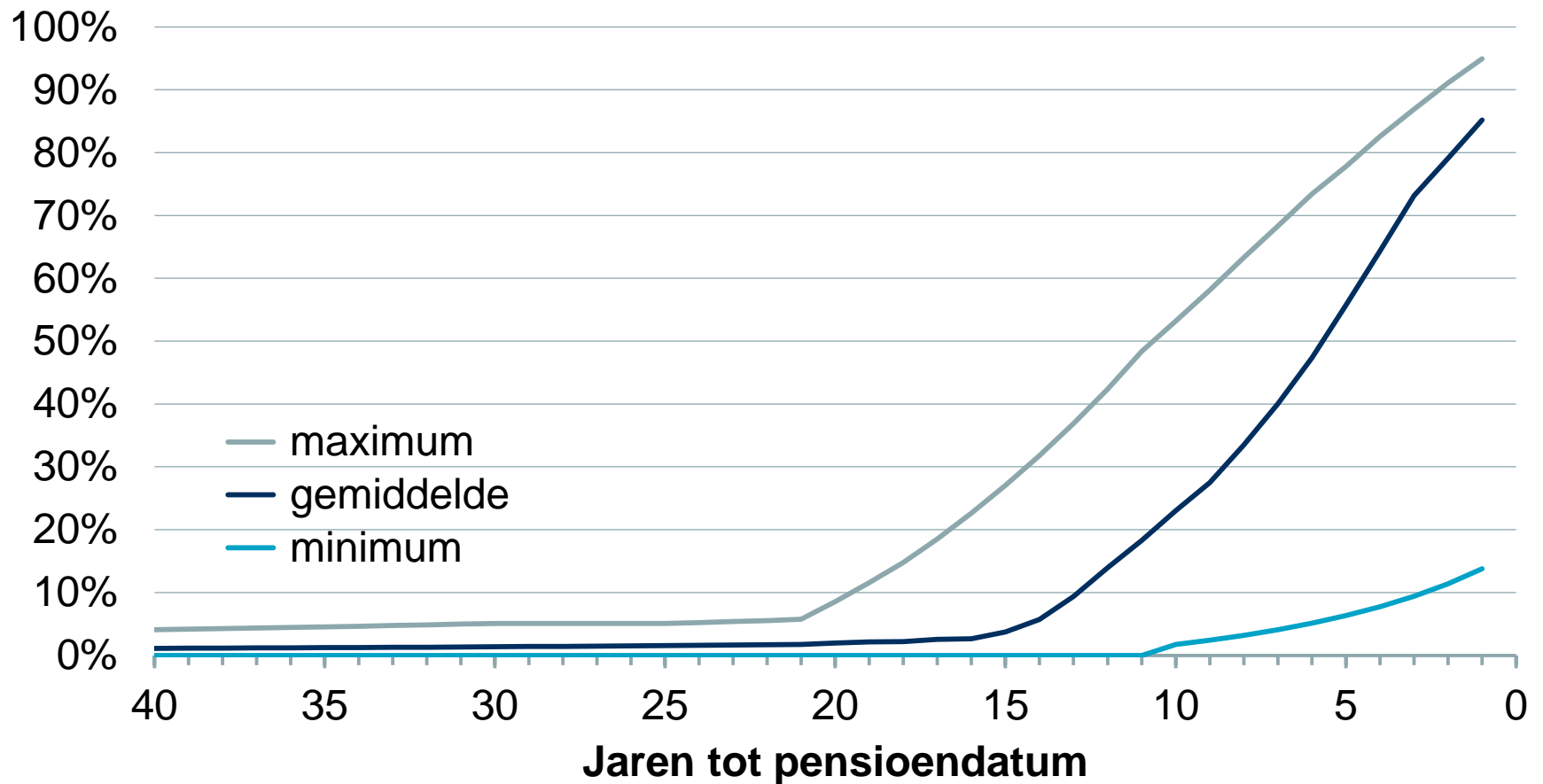


## Variatie in zakelijke waarden bij doorbeleggen in DC





## Variatie in renteafdekking bij doorbeleggen in DC





## Keuzevrijheid uitkeringsfase beperkt gebruikt

- Veel gebruik van keuzevrijheid pensioenleeftijd
- Beperkt gebruik van deeltijdpensioen
- Beperkt gebruik van hoog-laagconstructie
- Belangstelling voor uitkering ineens, toekomstig gebruik onbekend
- Onderzoek: welke deelnemers maken een actieve keuze en wat is de invloed van de keuzearchitectuur?



## Verhoging AOW- en pensioenleeftijd: welk tempo?

- Pensioen is duur
  - AOW wordt duurder bij vergrijsde bevolking
  - Aanvullend pensioen is duur bij lage rente, premie is dikwijls niet kostendekkend
- (Gezonde) levensverwachting neemt toe
  - Disnut van werken neemt af
- Discussie over minder snelle verhoging AOW- en pensioenleeftijd
  - Onderzoek: vanaf welke leeftijd overtreft het disnut van werken het nut van extra consumptie die hierdoor mogelijk wordt?
- AOW-leeftijd beïnvloedt uittreding, ook in stelsel met keuzevrijheid



## Conclusies: goede standaard is belangrijk

- Financiële planning:
  - Standaard waar het kan
  - Individueel waar het moet
- Huidige instituties bieden prima vertrekpunt voor standaarden
  - Premie-inleg die past bij huidige ambitie en kostprijs pensioen
  - Afdekking renterisico beschermt tegen renteschokken
  - Levenslange uitkering beschermt tegen langlevensrisico
- Wellicht nog winst te behalen uit verbetering standaarden
  - Zeer lage/hoge premies kunnen leiden tot onder/oversparen
  - Lage renteafdekking kan leiden tot onnodig risicovol pensioen



## Conclusies: mogelijkheden voor keuzevrijheid

- Opbouwfase
  - Keuze om inleg te verlagen
  - Begrenzing om ondersparen bij kortzichtigheid te voorkomen
  - Vereist afschaffing doorsneesystematiek
- Beleggingsbeleid
  - Wordt weinig benut, welvaartswinst is relatief beperkt
  - Is vooral inpasbaar in DC/persoonlijk pensioen
- Uitkeringsfase
  - Pensioenleeftijd, hoog-laag, begrensde uitkering ineens
  - Ook inpasbaar in huidige contracten



## Conclusies: suggesties voor maatwerk

- Maatwerk is mogelijk alternatief voor keuzevrijheid
  - Vereist soms veel info, liefst op huishoudniveau
  - Halverwege opbouwfase is onzekerheid over loopbaan, uittreedleeftijd en samenstelling toekomstige huishouden groot
  - Maatwerk kan soms lastig zonder keuzevrijheid voor deelnemer
- Conditionele keuzevrijheid is mogelijke tussenvorm
  - Wettelijk kader met conditioneel recht op keuzevrijheid
- Meest concrete suggesties voor maatwerk in beleidsdiscussie
  - Minder premie-inleg voor huizenbezitter
  - Beleggingsrisico afstemmen op leeftijd deelnemers