

Welkom bij het webinar “Pensioen, financiële planning en keuzearchitectuur”

Marcel Lever, CPB

We gaan om 13.00 uur van start



Centraal Planbureau

Pensioen, financiële planning en keuzearchitectuur

Marcel Lever

14 december 2018
Webinar Netspar



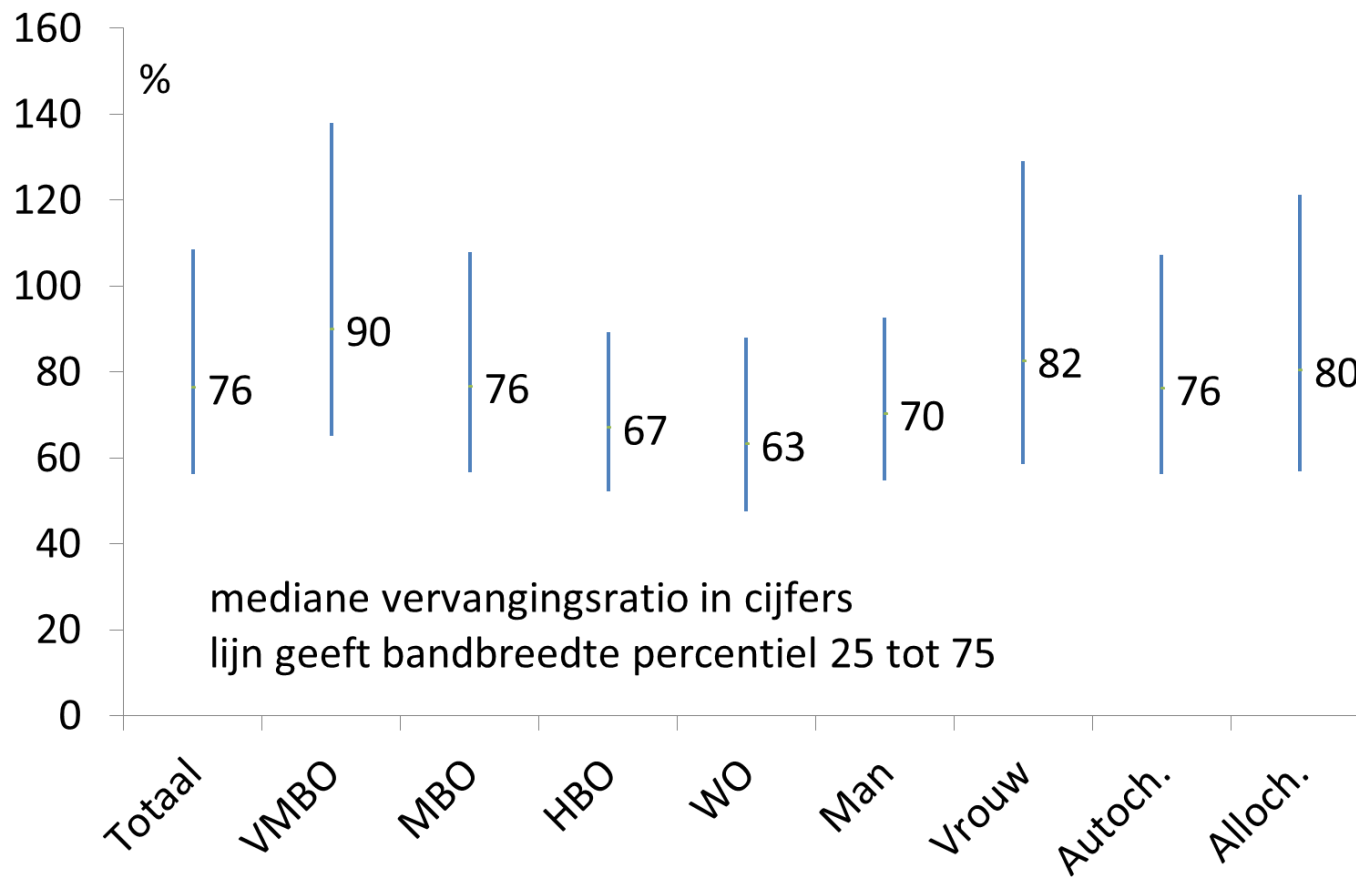


Pensioen, financiële planning en keuzearchitectuur

- Deelname en premie-inleg
- Beleggingsbeleid en risicomanagement
- Pensioenleeftijd en uitkeringsfase
- Rol standaarden (defaults), keuzevrijheid en maatwerk



Vervangingsratio's AOW + pensioen lopen sterk uiteen



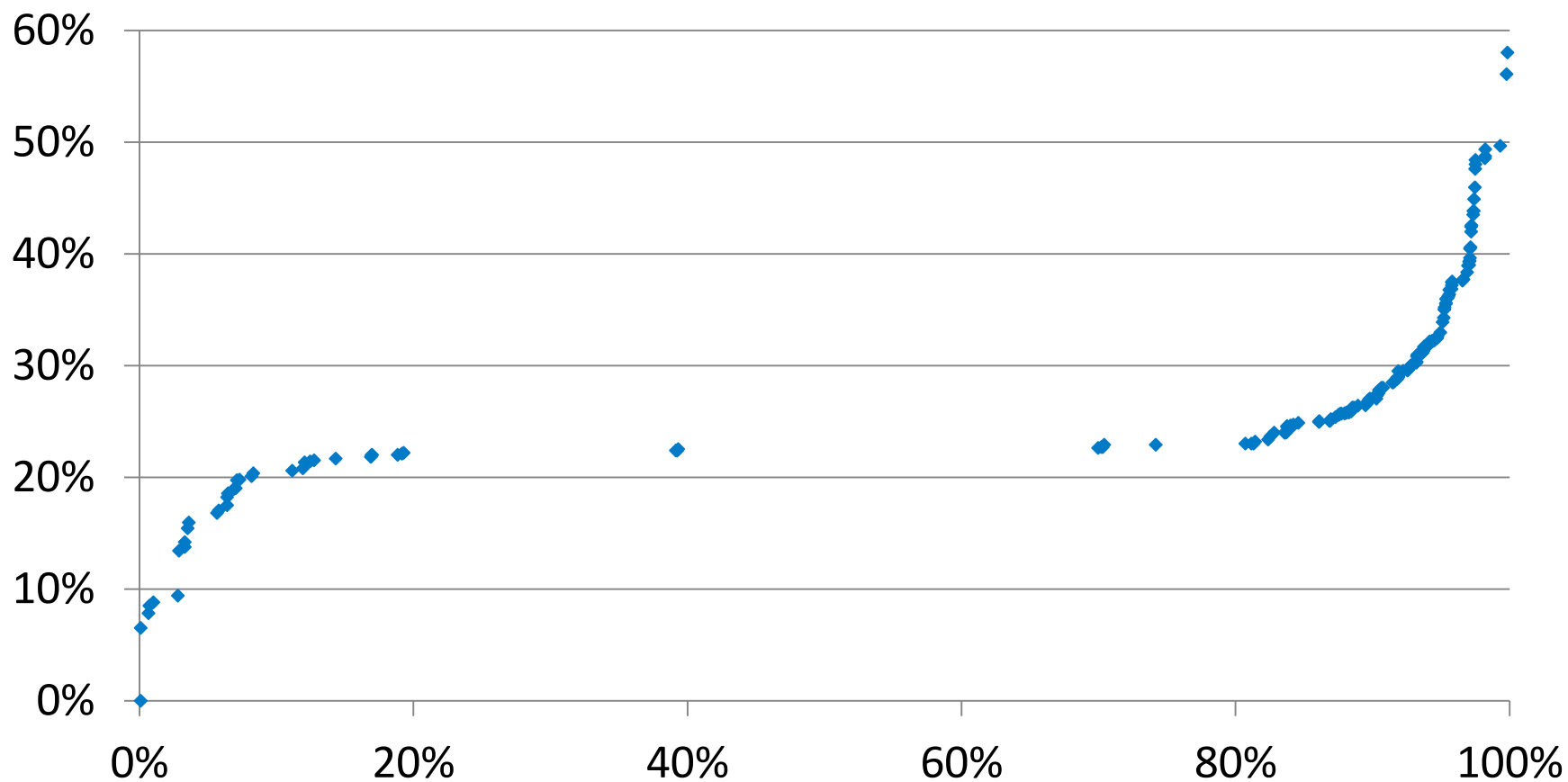


Deelname aan pensioenopbouw in Nederland onder druk

- Werknemers zonder pensioenopbouw
 - Witte vlek bedraagt 13% (CBS, Pensioenaansprakenstatistiek)
 - Vooral flexibele en tijdelijke contracten
 - Niet onder cao, inkomen onder franchise, wachttijd
- Zelfstandigen
 - Aantal zelfstandigen neemt duidelijk toe
 - Pensioenbesparingen lager dan bij werknemers
 - > 11% spaart in 3^e pijler, wel vaak eigen woning
 - Heterogene groep bemoeilijkt beleidskeuze
 - > Sommigen hebben veel vermogen in eigen onderneming
 - > Anderen zijn nauwelijks te onderscheiden van werknemers

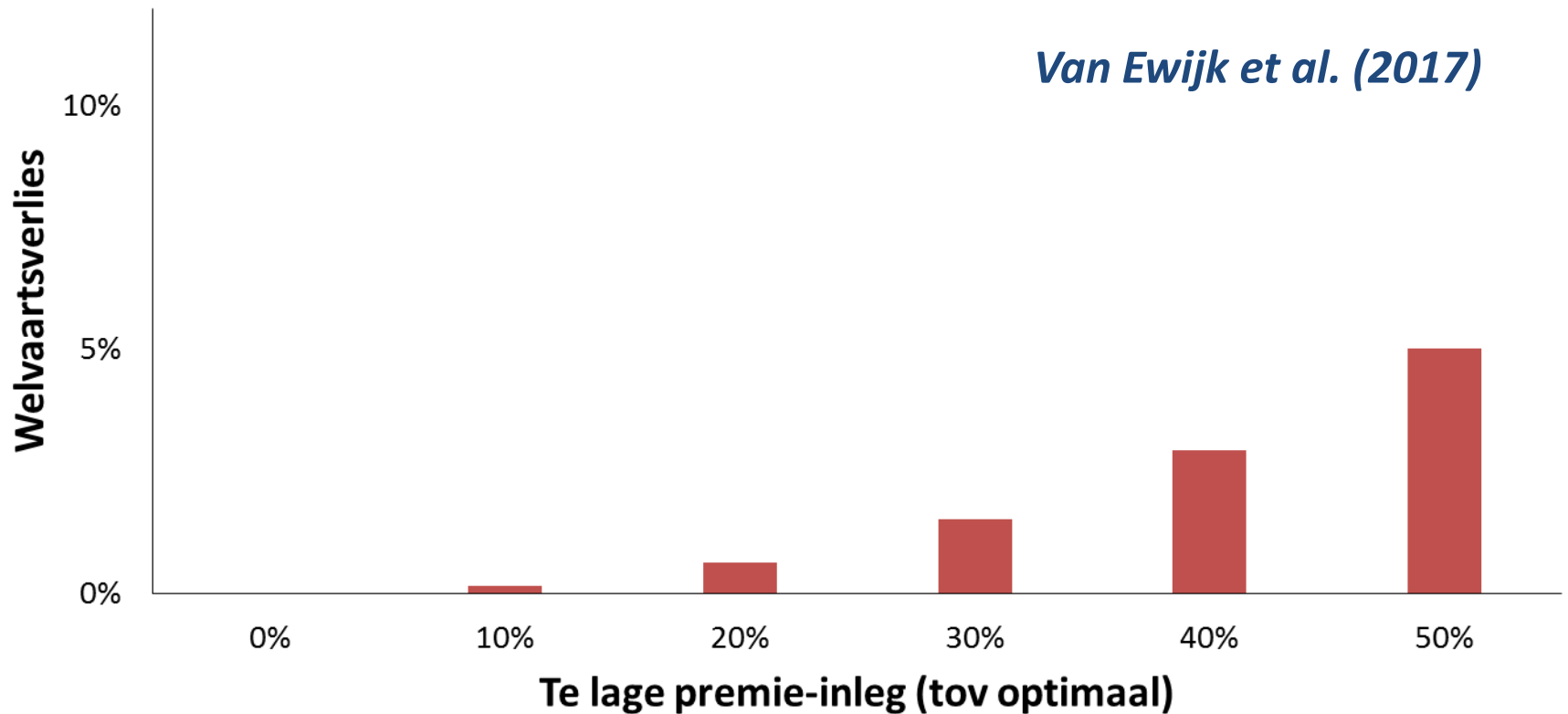


Pensioenpremies variëren sterk tussen regelingen





Welvaartsverlies van te lage premie-inleg kan fors zijn



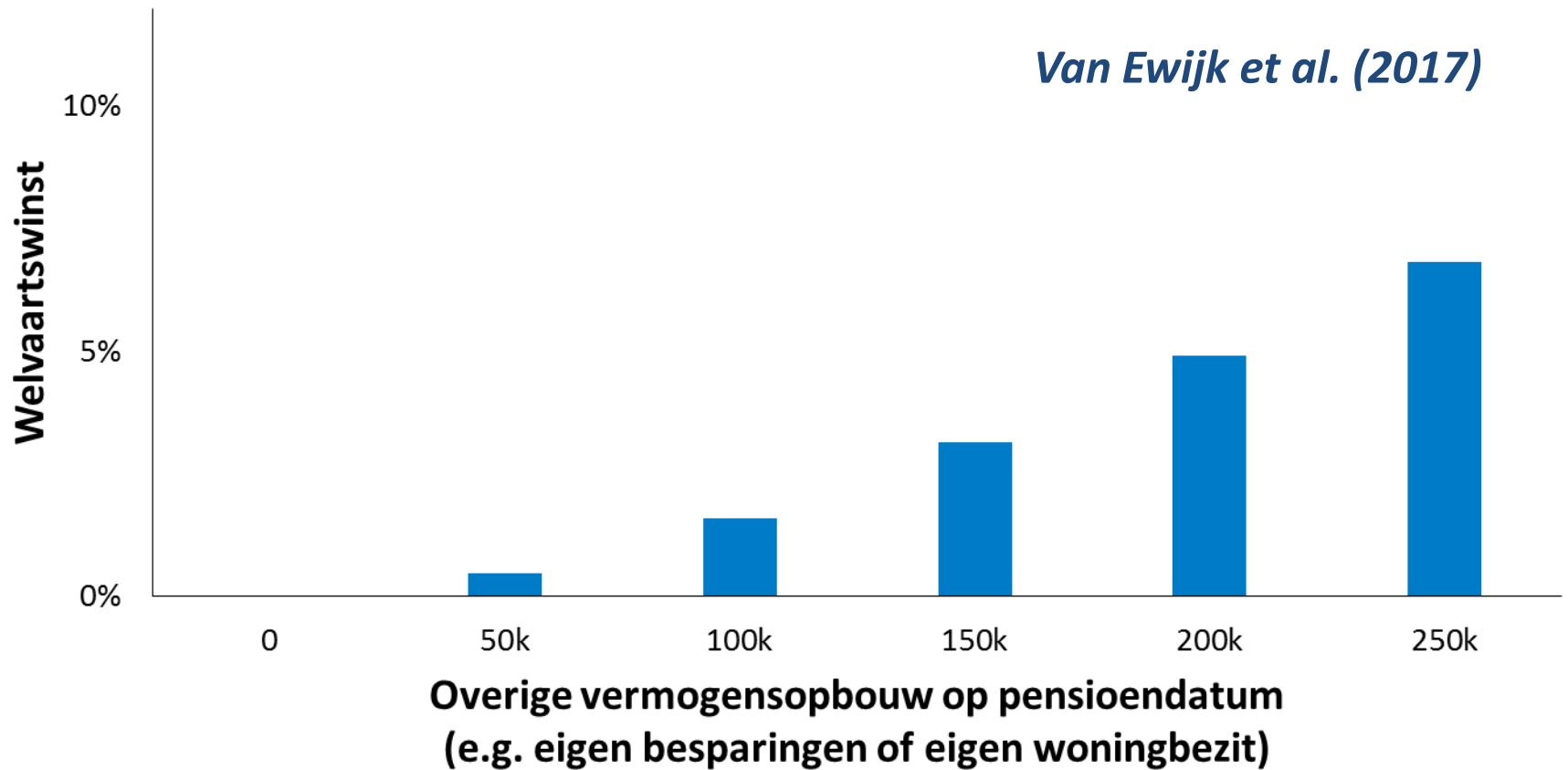


Risico op oversparen

- Risico op oversparen
 - Verplichte deelname aan pensioenregeling
 - Verplichte aflossing hypotheek voor huiseigenaren
- Ervaren deelnemers deze combinatie als oversparen?
 - Huiseigenaren hebben bovengemiddeld inkomen, lagere VVR
 - Weinig deelnemers verkopen hun woning voor meer consumptie
 - › Uitgespaarde woonlasten bedragen helft van woningwaarde
 - Gepensioneerden teren weinig in op hun financiële vermogen
 - Eigen woning telt ook als voorzorg en/of als nalatenschap
- Alleen huiseigenaren gelegenheid bieden voor lagere inleg?
 - Maatwerk, begrensde keuzevrijheid?

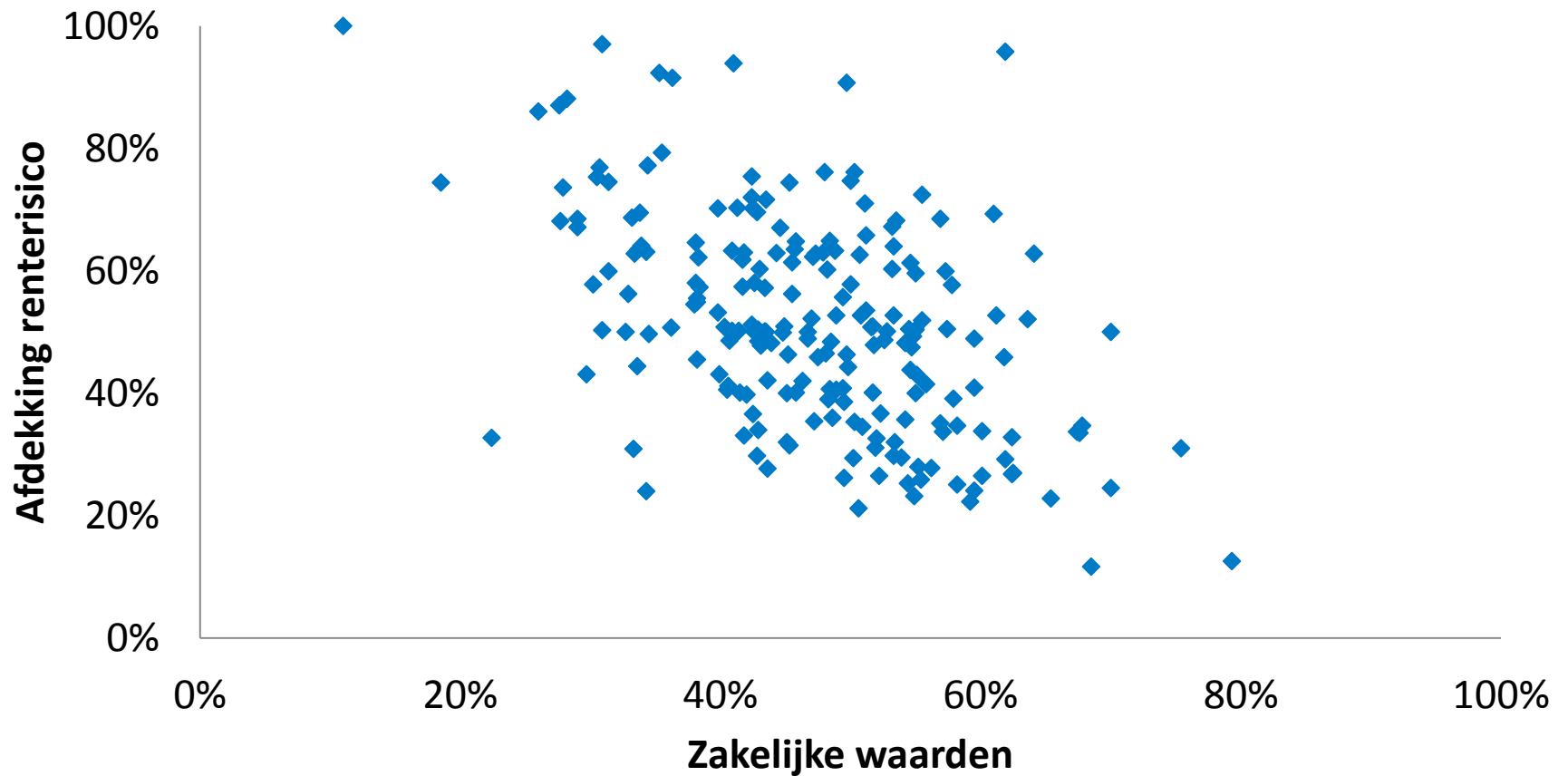


Mogelijke welvaartswinst bij vermindering oversparen



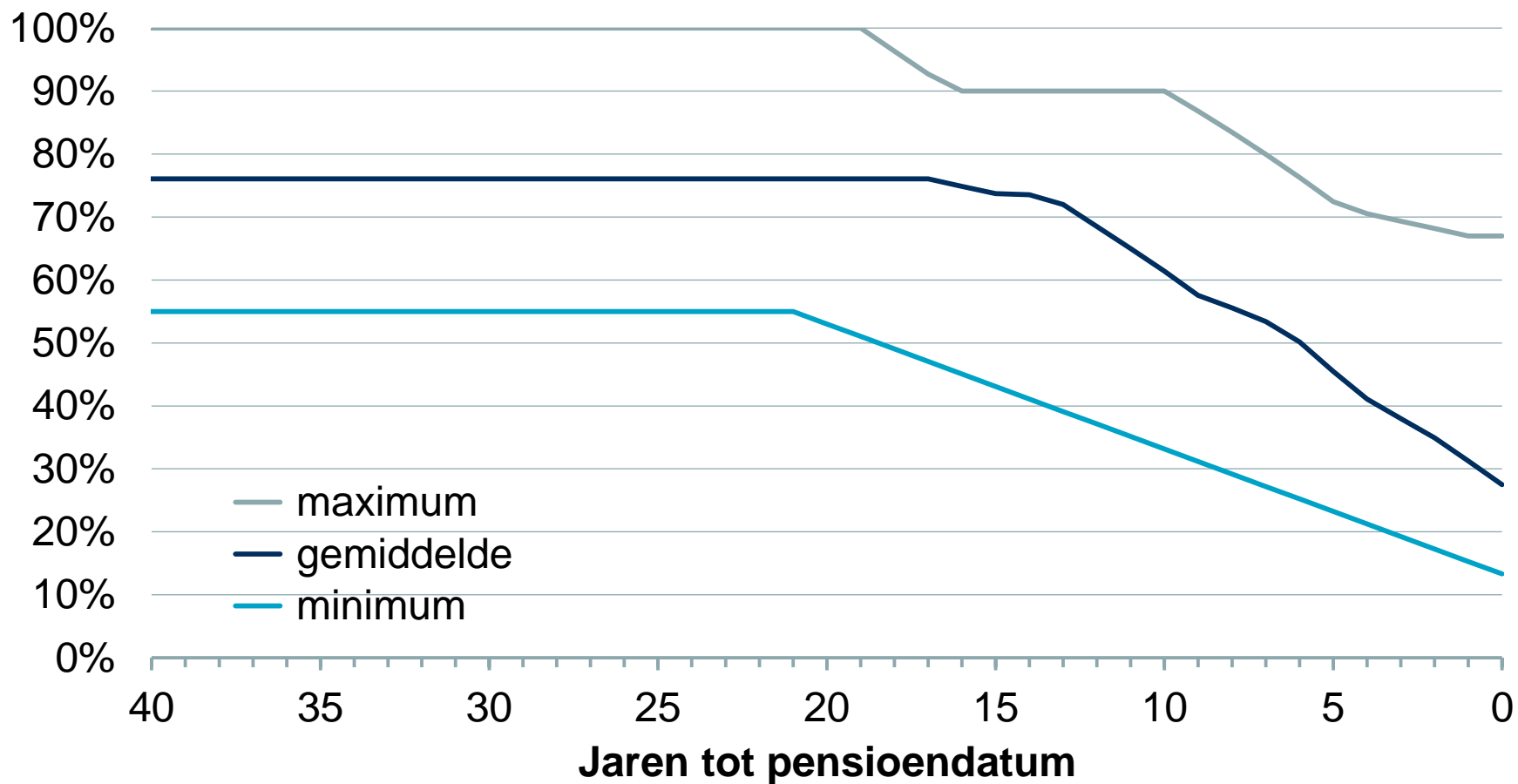


Veel variatie in beleggingsbeleid in DB



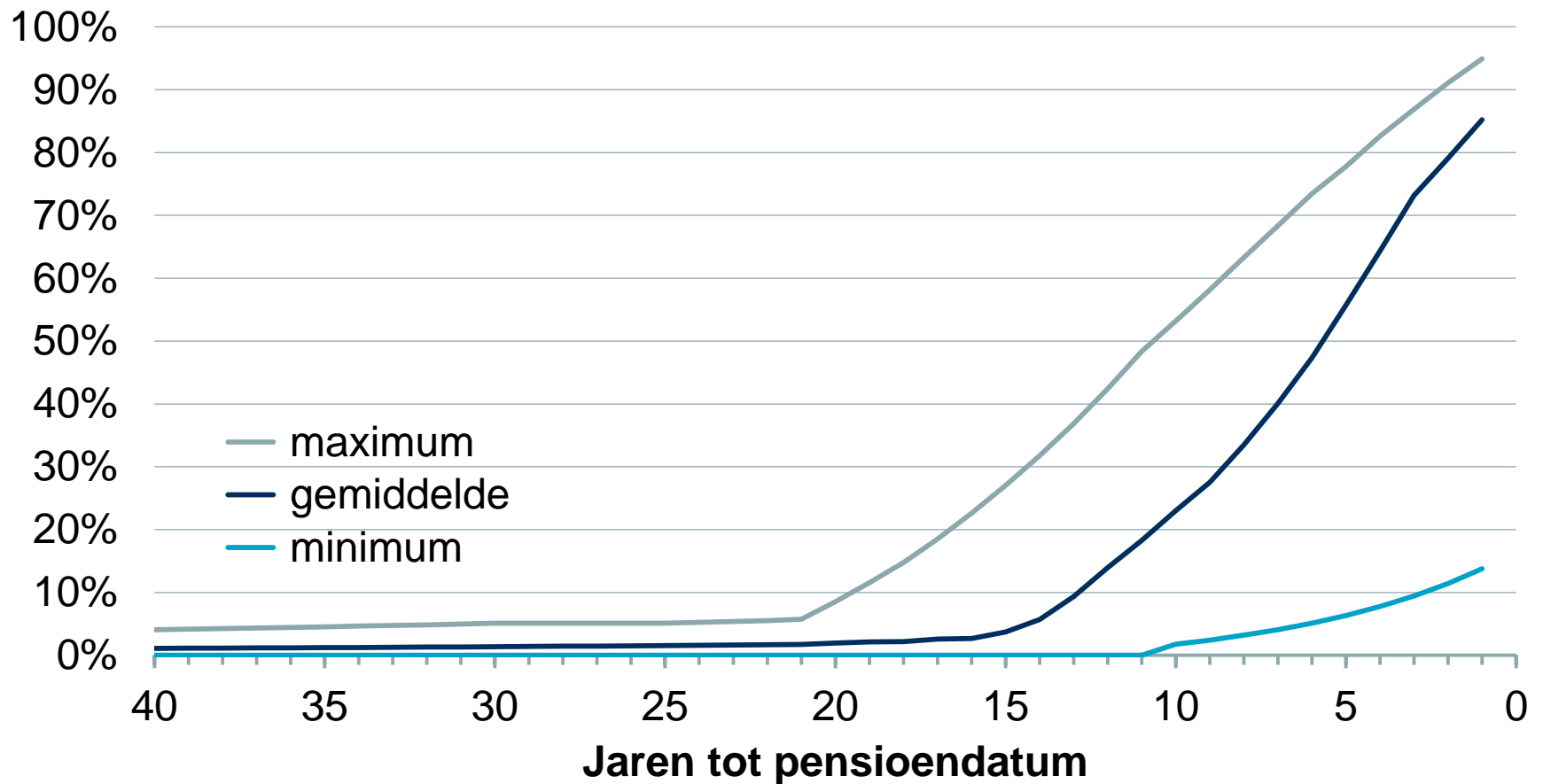


Variatie in zakelijke waarden bij doorbeleggen in DC





Variatie in renteafdekking bij doorbeleggen in DC





Keuzevrijheid uitkeringsfase beperkt gebruikt

- Veel gebruik van keuzevrijheid pensioenleeftijd
- Beperkt gebruik van deeltijdpensioen
- Beperkt gebruik van hoog-laagconstructie
- Belangstelling voor uitkering ineens, toekomstig gebruik onbekend
- Onderzoek: welke deelnemers maken een actieve keuze en wat is de invloed van de keuzearchitectuur?



Verhoging AOW- en pensioenleeftijd: welk tempo?

- Pensioen is duur
 - AOW wordt duurder bij vergrijsde bevolking
 - Aanvullend pensioen is duur bij lage rente, premie is dikwijls niet kostendekkend
- (Gezonde) levensverwachting neemt toe
 - Disnut van werken neemt af
- Discussie over minder snelle verhoging AOW- en pensioenleeftijd
 - Onderzoek: vanaf welke leeftijd overtreft het disnut van werken het nut van extra consumptie die hierdoor mogelijk wordt?
- AOW-leeftijd beïnvloedt uittreding, ook in stelsel met keuzevrijheid



Conclusies: goede standaard is belangrijk

- Financiële planning:
 - Standaard waar het kan
 - Individueel waar het moet
- Huidige instituties bieden prima vertrekpunt voor standaarden
 - Premie-inleg die past bij huidige ambitie en kostprijs pensioen
 - Afdekking renterisico beschermt tegen renteschokken
 - Levenslange uitkering beschermt tegen langlevenrisico
- Wellicht nog winst te behalen uit verbetering standaarden
 - Deelname aan pensioenregeling voor witte vlek en zelfstandigen
 - Zeer lage/hoge premies kunnen leiden tot onder/oversparen
 - Lage renteafdekking kan leiden tot onnodig risicovol pensioen



Conclusies: mogelijkheden voor keuzevrijheid

- Opbouwfase
 - Keuze om inleg te verlagen
 - Begrenzing om ondersparen bij kortzichtigheid te voorkomen
 - Vereist afschaffing doorsneesystematiek
- Beleggingsbeleid
 - Wordt weinig benut, welvaartswinst is relatief beperkt
 - Is vooral inpasbaar in DC/persoonlijk pensioen
- Uitkeringsfase
 - Pensioenleeftijd, hoog-laag, begrensde uitkering ineens
 - Ook inpasbaar in huidige contracten



Conclusies: suggesties voor maatwerk

- Maatwerk is mogelijk alternatief voor keuzevrijheid
 - Vereist soms veel info, liefst op huishoudniveau
 - Halverwege opbouwfase is onzekerheid over loopbaan, uittreedleeftijd en samenstelling toekomstige huishouden groot
 - Maatwerk kan soms lastig zonder keuzevrijheid voor deelnemer
- Conditionele keuzevrijheid is mogelijke tussenvorm
 - Wettelijk kader met conditioneel recht op keuzevrijheid
- Meest concrete suggesties voor maatwerk in beleidsdiscussie
 - Minder premie-inleg voor huizenbezitter
 - Beleggingsrisico afstemmen op leeftijd deelnemers