



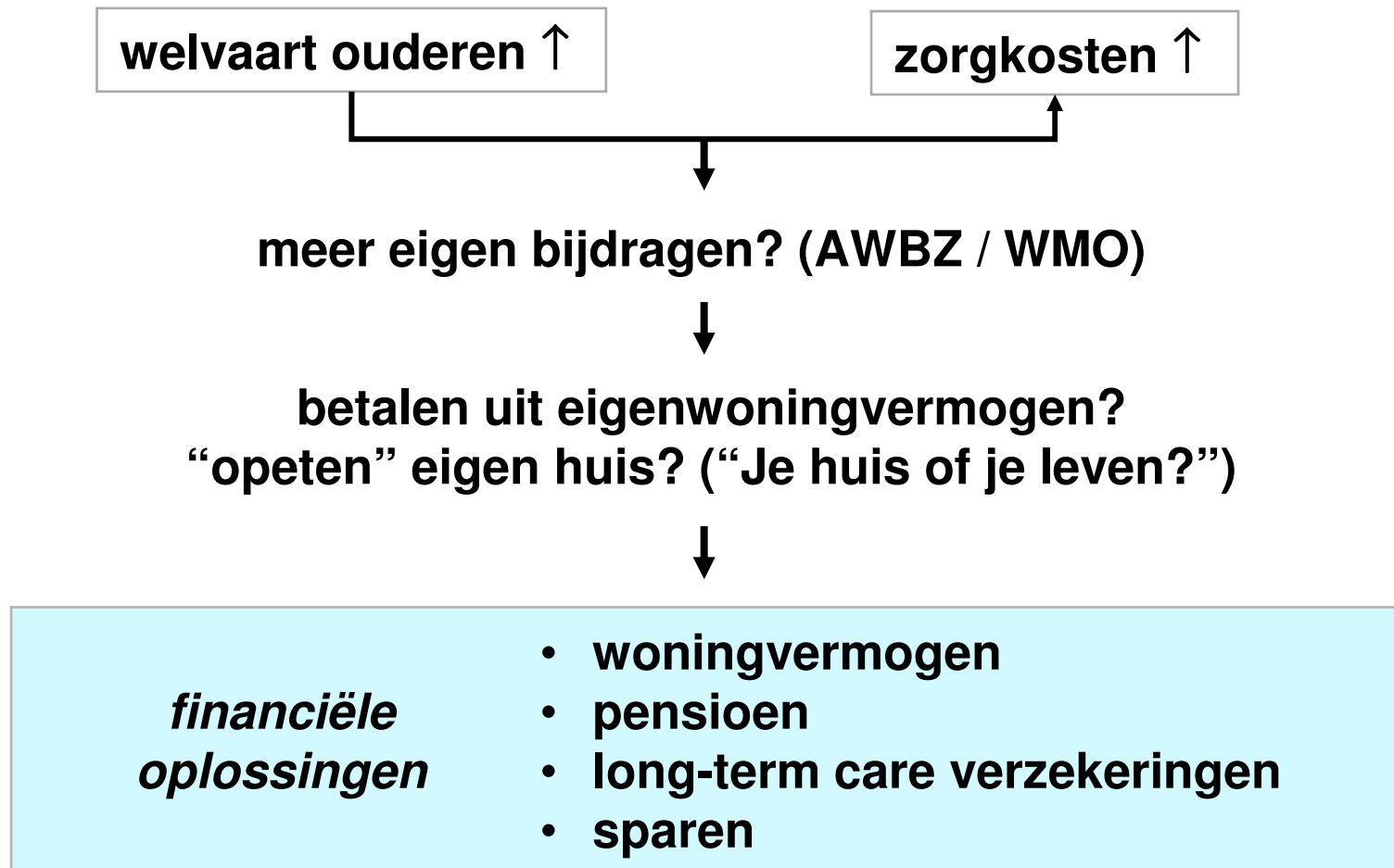
Je huis of je leven?

**Eigen bijdragen van ouderen voor woon- en welzijnsvoorzieningen
en optimalisatie van de pensioenportfolio**

Netspar, Utrecht, 29 mei 2008

Lou Spoor

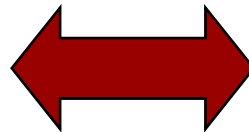
Inhoud



welvaart ouderen ↑

- 84% ouderen aanvullend pensioen (2006)
- Méér aanvullend pensioen. >20.000 euro:
13% (2006) ⇒ 37% (2030)
- Eigen woning > 60%

Bronnen: SZW 2006, Rouwendal 2007, Neuteboom/Brounen 2006, SCP 2005



zorgkosten ↑

- Ouderenzorg 2000-2006: +7,4% per jaar
- Over langere termijn gematigder: volume ca. +1,3% per jaar
 - maar grote onzekerheid prijsstijgingen

Bronnen: CBS 2007b, SCP 2008

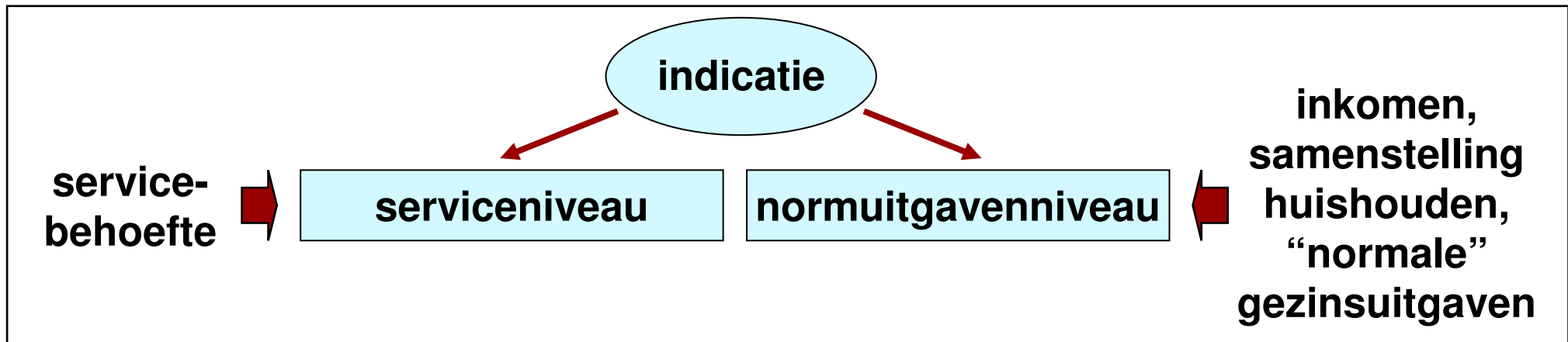
Waarom eigen betalingen ouderenvoorzieningen?

- **Kwaliteit = vraaggerichtheid = diversiteit**
 - kwaliteit binnen collectief geregelde systeem
 - anders vlucht naar privé-circuit, ook van personeel
- **Kosten**
 - stuwen PGB's uitgaven op?
 - ⇒ eigen bijdragen als contraprikkel?
- **Solidairiteit**
 - Δ koopkracht ouderen $>$ Δ koopkracht jongeren

Eigen betalingen: wat wel/niet?

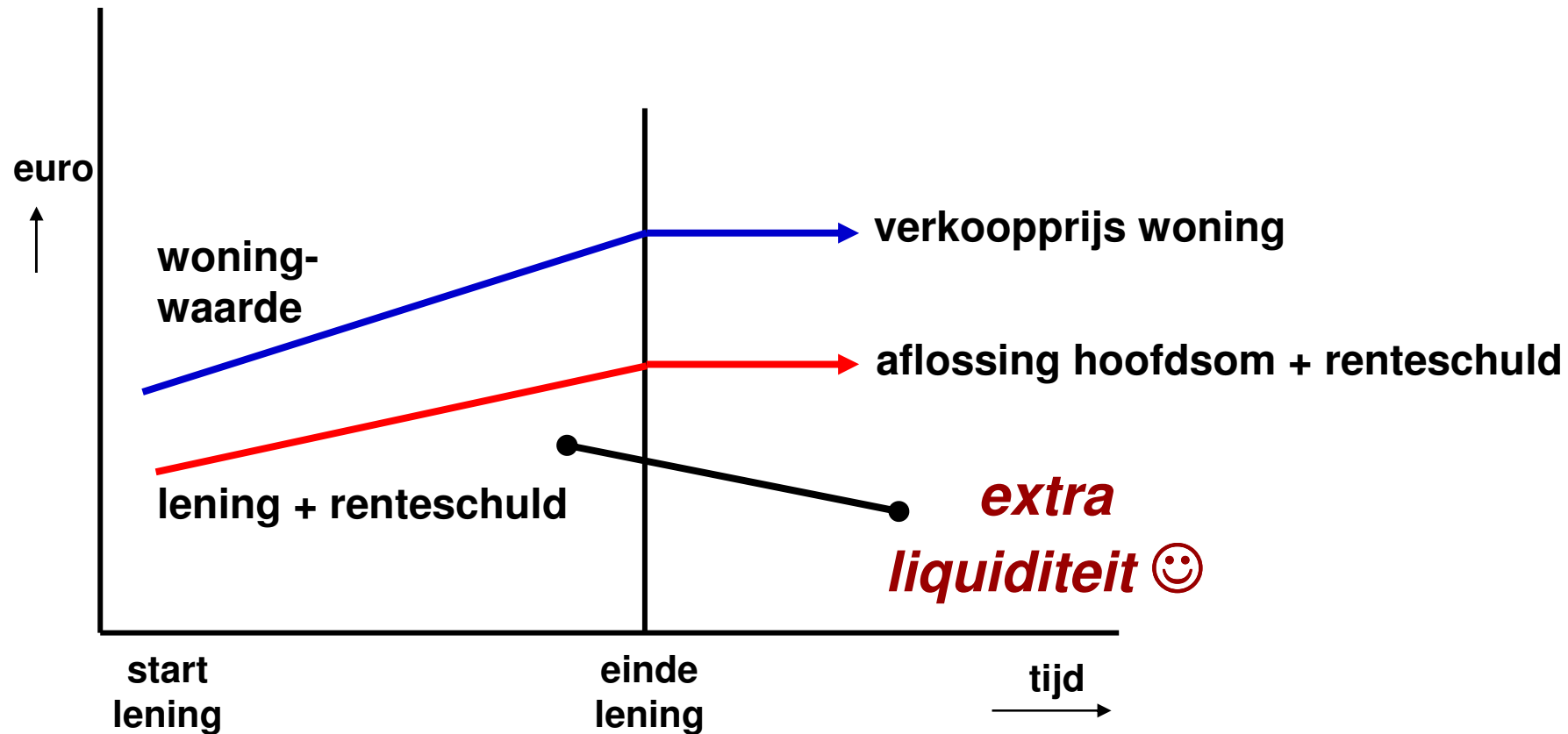
- **Niet voor intensieve verpleging/verzorging: onbetaalbaar, geen keuze**
 - niet “opeten eigen huis” voor zorg
- **Wel eigen betalingen woon- en welzijnsvoorzieningen**
 - diversiteit consumenten, keuze, marktprijzen
- **Dus scheiden:**
 - intensieve zorg AWBZ publiek, voor ieder gelijk toegankelijk
 - wonen = woningmarktbeleid
 - welzijn/vervoer = welzijnsbeleid gemeente / WMO

Vormgeving eigen betalingen: referentienormen

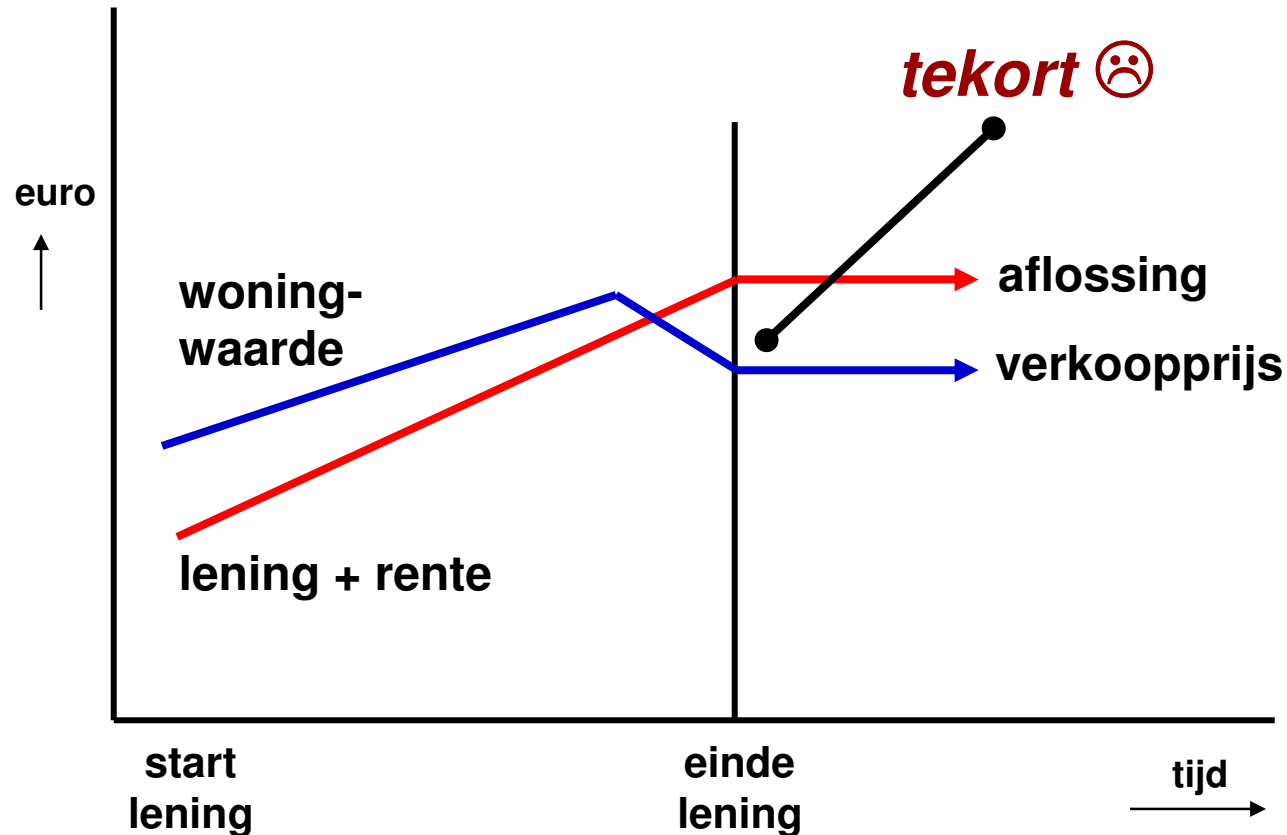


- **Sobere norm: bevordert sparen, voorkomt free-rider gedrag**
 - met vangnetten (woontoeslag / welzijnsbeleid gemeenten)
- **Service boven norm = zelf betalen**
- **Uitkomst: aanbod meer vraaggericht**

Woningvermogen: *reverse mortgage*/levensloophypothek



Maar wat als...

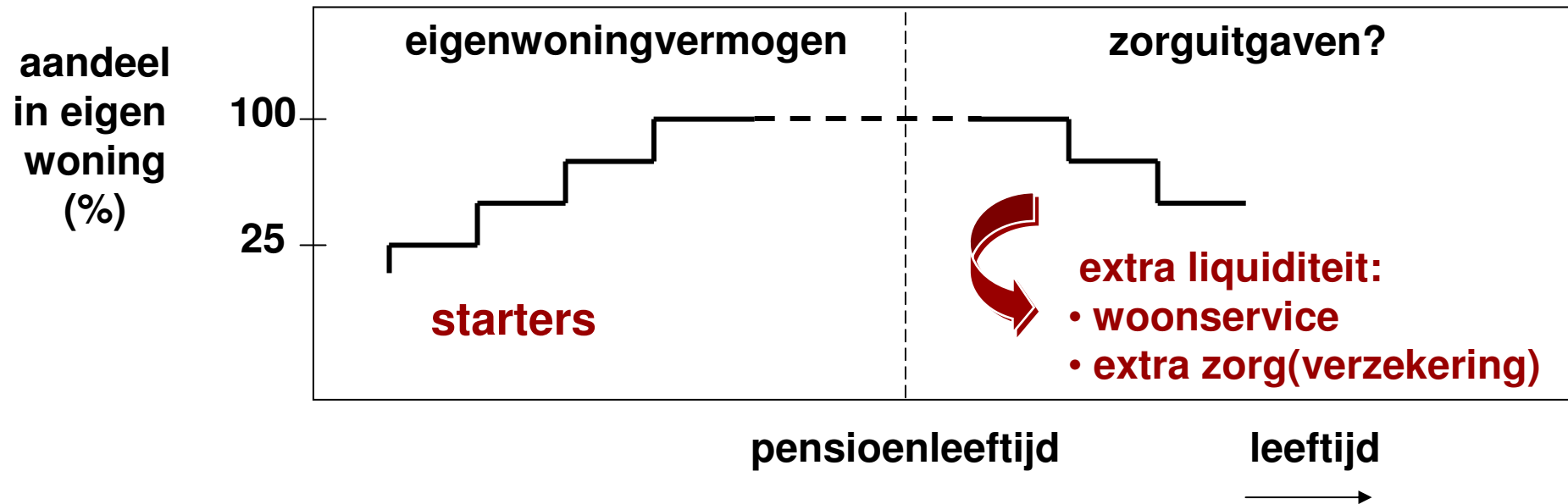


Reverse mortgage voor betalen eigen bijdragen?



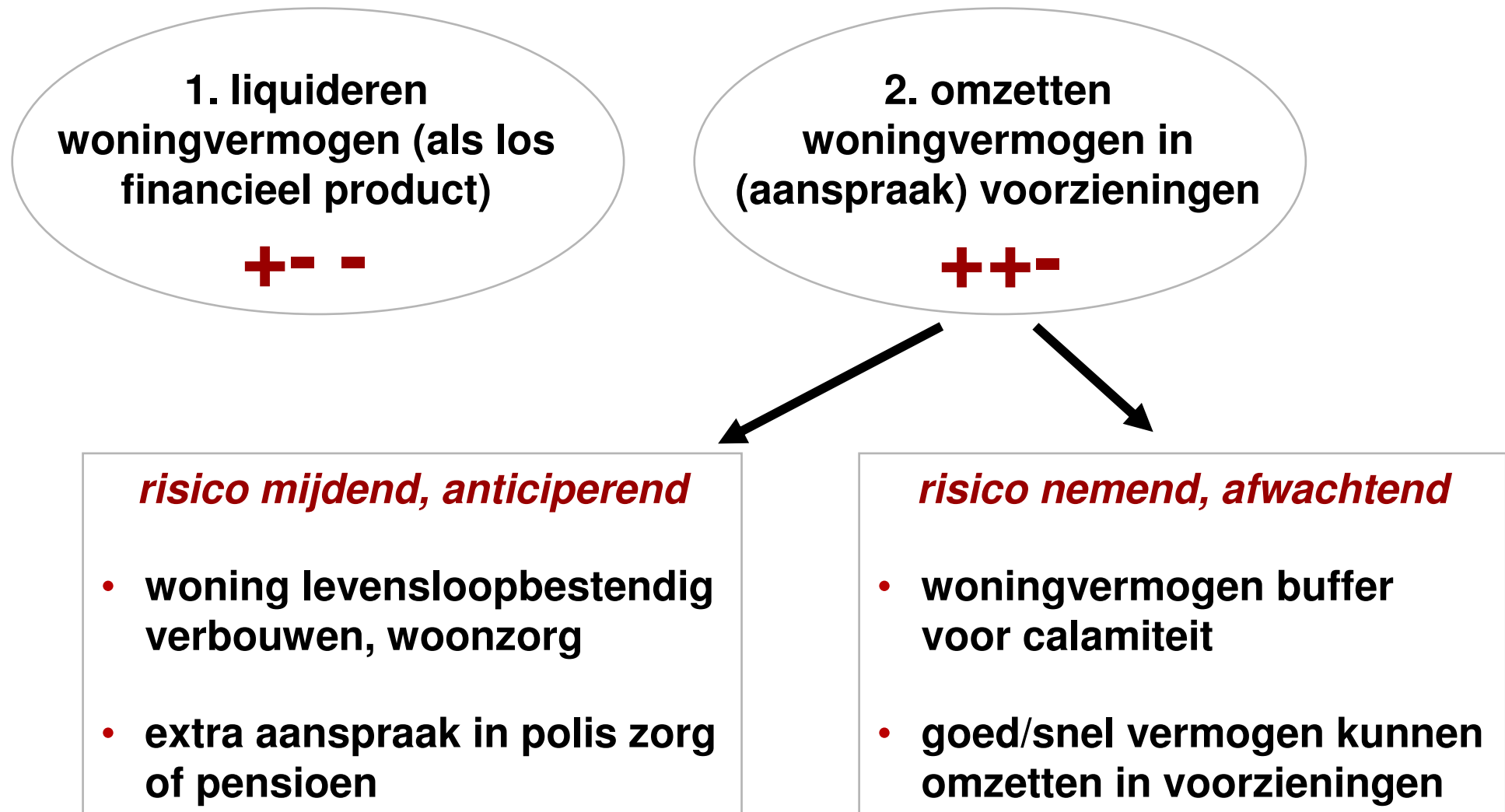
“Gebruiksaanwijzing”: pas lenen als zorgbehoefte het nodig maakt

Risicovermindering: gemengde huur-koop / *downward staircasing*



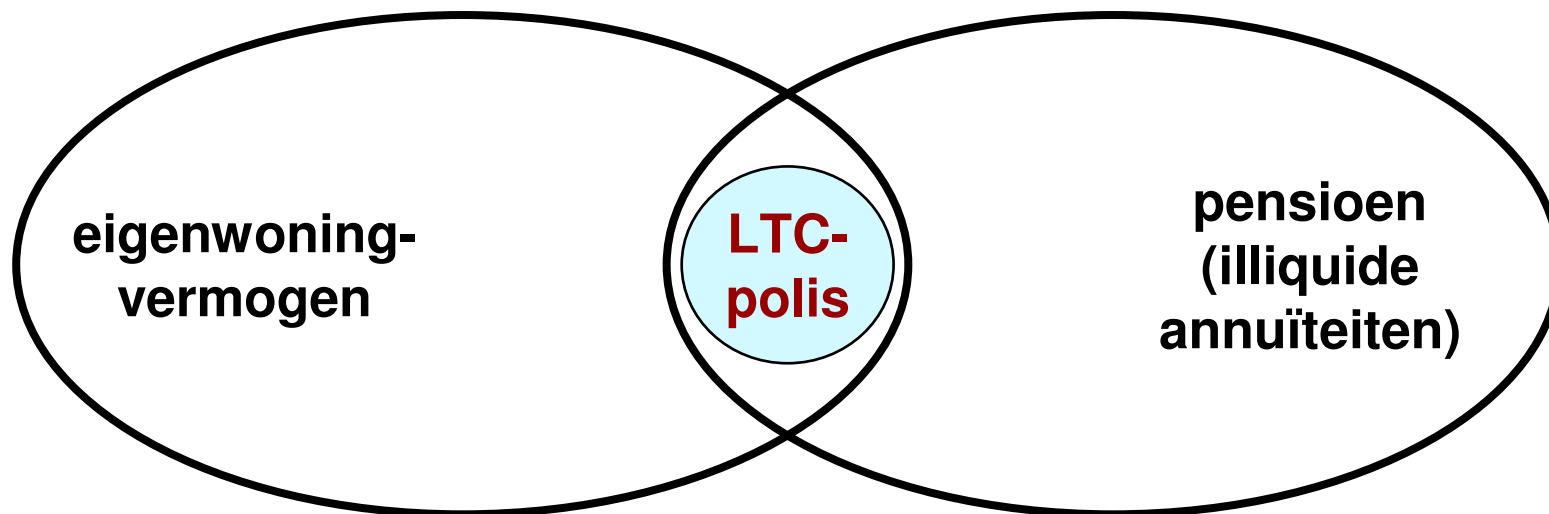
- Combi woningcorporatie – zorgaanbieder – financiële dienstverlener
- In geclusterde woonzorgomgeving: terugkoop op basis van prijsindex?

Marketingscenario's producten woningkapitaal



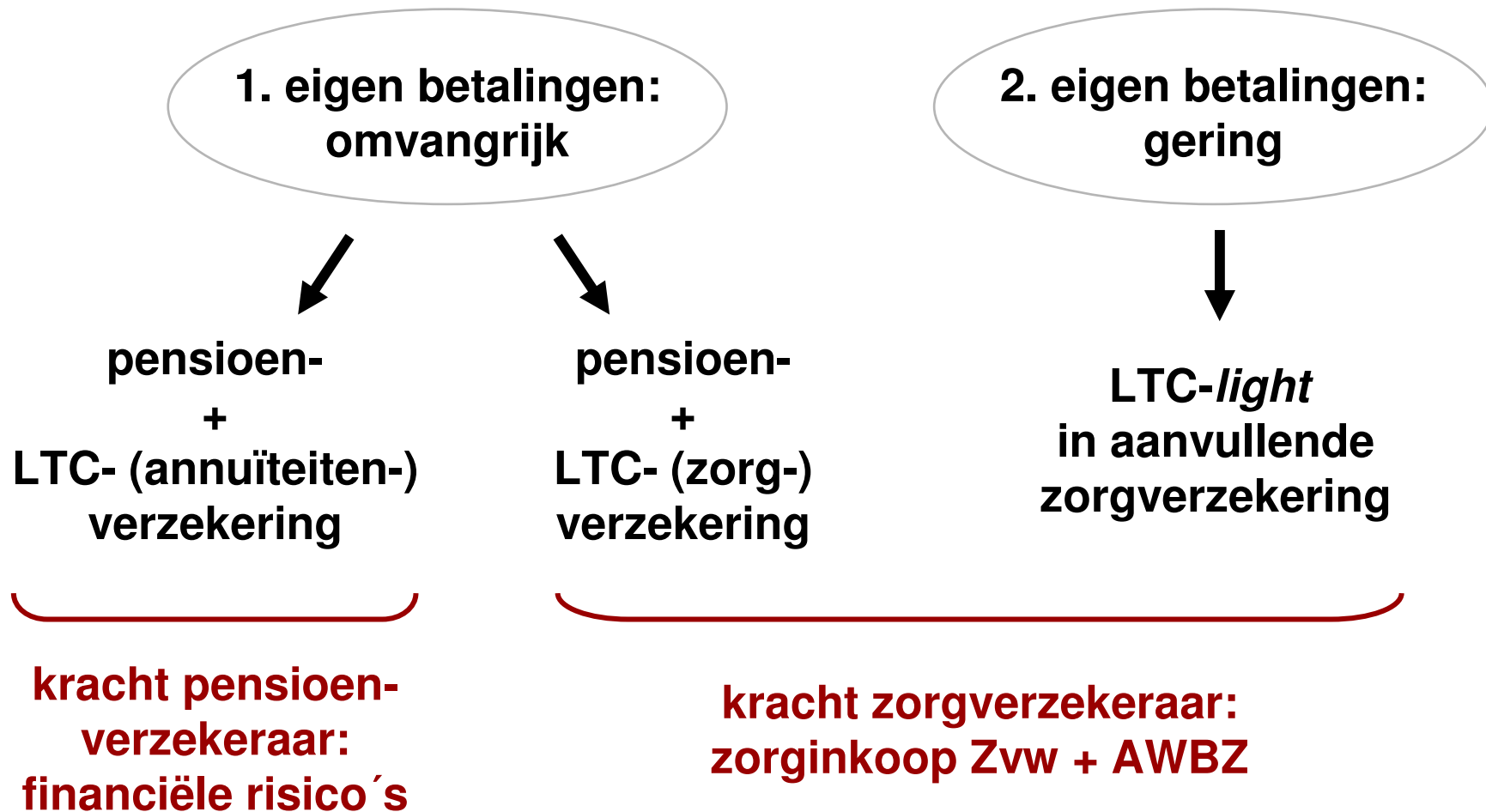
LTC-verzekering voor verder balanceren portfolio

- Voor aanvullende voorzieningen, financieel of in natura



- Risico woningvermogen ↓
- (Financiële) opvang gezondheidsfalen ↑

Marketingscenario's LTC-verzekering



Kernwoord: flexibiliteit

- **Pensioenannuïteiten voor dagelijkse uitgaven wonen/welzijn**
 - flexibele AOW !
- **Opvang calamiteiten**
 - vermogen \Rightarrow liquiditeit
 - LTC-verzekering
 - annuïteiten meer flexibel
- **Levensloopregeling**

Voorwaarden productontwikkeling

- **Helder perspectief**
 - **AWBZ/WMO**
 - **woningmarktbeleid**
- **LTC-verzekering fiscaal ondersteund**
- **Markt: financiële producten die vermogen converteren naar dienstverlening**

Onderzoek

- **Gedragseffecten PGB's vs. contraprikkel eigen betalingen**
- **Maximale flexibiliteit pensioenportfolio**
 - hoe en in welke mate annuïteiten flexibiliseren?
- **Wat beweegt huishoudens tot optimaal gebruik woningvermogen?**
 - verbinden onderzoek pensioen, gezondheid, wonen, welzijn, psychologie van het ouder worden



Je huis of je leven?

**Eigen bijdragen van ouderen voor woon- en welzijnsvoorzieningen
en optimalisatie van de pensioenportfolio**

Netspar, Utrecht, 29 mei 2008

Lou Spoor